

# Foi d'animal !

récital de fables choisies de Jean de la Fontaine



avec **Camille Grandville**  
et **Michel Froehly**



# Foi d'animal !

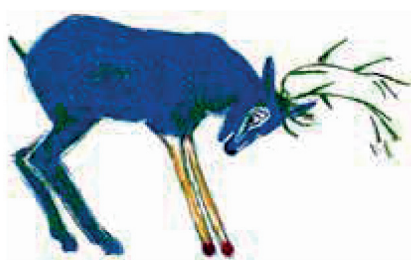
récital de fables choisies de Jean de la Fontaine

Quand on va au cabaret, on sait qu'il y aura de la musique, des histoires et des chansons, on ne s'attend pas à écouter des fables lointaines, vieilles du XVII<sup>e</sup>...

Mais aujourd'hui, deux artistes compères prennent la guitare électrique et le micro.

Michel compose et propose un climat pour chacune des fables, Camille les interprète et ne peut s'empêcher d'y ajouter ses petites connaissances, ses émotions, son écho. Ils vont jouer en duo avec la savante écriture, les fameuses morales et l'innocence de les questionner.

Entre plaisir d'interprète et réflexion partagée avec le public, Camille visite le " fabuleux bestiaire ". C'est un trio complice avec Michel et Jean de La Fontaine, le temps d'un récital, *Foi d'animal !*



Choix des textes **CAMILLE GRANDVILLE**

Création musicale **MICHEL FROEHLY**

Collaboration artistique **CLOTILDE RAMONDOU**

Costumes **ÉLISABETH CERQUEIRA**

Affiche et visuels **MARIE-PAULE SIRVENT**

# LE RÉCITAL : UNE COMÉDIENNE, UN MUSICIEN, UNE PARTITION SINGULIÈRE

**L'enjeu, bien sûr le plaisir à faire partager** dans l'écoute des fables, la pensée de La Fontaine, ce spécialiste dont la virtuosité conjugue la fantaisie, la gravité, le ridicule, la grandeur, l'ignorance et la sagesse, dans un style où le sourire philosophique apparaît toujours. À chaque fable une nouvelle expérience. Ses protagonistes apparaissent dans leur caractère singulier et nous révèlent les nôtres.

**En contrepoint il y a aussi une autre voix**, celle de « Camille » qui raconte ce qu'elle connaît des animaux, ce qu'elle ressent de leur aventure, l'écho de son point de vue d'aujourd'hui, parfois absurde ou naïf, toujours sincère, elle questionne et crée du dialogue avec le présent de la représentation.

**La musique réactive le climat des fables**, elle accompagne la mise en voix, procure des sons, fait chanter, elle donne ses pulsations et ses mélodies choisies. Ni luth ni clavecin, la guitare électrique, le banjo et le micro sont nos instruments. La singularité de ce récital est aussi dans le frottement d'un son actuel avec un ancien langage. « Combien le chant du merle a inspiré les mélodies des hommes ! Et que serait un monde sans le chant des oiseaux, précurseurs innés de notre musique, d'où cette présence du chant et de la guitare pour marquer le compagnonnage entre les bêtes et nous. » — Michel Froehly

**Pour une comédienne il est rare d'avoir l'occasion** de se glisser dans la peau d'un loup famélique, d'une huitre épanouie, d'un lièvre dépressif, d'une tortue romantique ou d'un moucheron cruel. Et pas besoin d'artifices, les personnages sont taillés sur mesure par leur tempérament et le récit qui les dessine.

C'est une aventure de suivre le chemin d'une fable, ses reliefs, ses accidents, jusqu'à la surprise du dénouement final et à chaque fois un parcours initiatique.

**« Trouver la petite musique des âmes pour faire un grand voyage d'espace, de sens et d'émotions avec nos compères animaux si proches et si étranges. » — M. F.** Avec le musicien, partenaires de l'intrigue, nous partageons le territoire des Fables

# DES FORÊTS AUX FABLES

« Château-Thierry est une ville ouverte sur le vivant, les champs, les vignes, les arbres, la rivière. Dès ses premiers jours, La Fontaine a vécu dans leur intimité. Il connaît comme personne chacun des peuples y ayant trouvé domicile : le volant comme le rampant, le galopant vite comme le trotant menu... Leur langue à tous, il l'a apprise en même temps que le français. Ces deux langues maternelles se sont mêlées, celles des mots et celle des animaux. Et la vérité, la profonde vérité des fables, leur justesse (au sens d'une note juste en musique), viennent de cette fraternité. » – Éric Orsenna

La richesse de la langue française nourrit chez La Fontaine une réelle ambition littéraire. Devenu Maître des eaux et forêts de Château-Thierry, il galope souvent vers Paris pour y retrouver les grands hommes de lettres de sa génération. Louis XIV commence à lui prêter attention quand il envoie ses premières fables au Dauphin. La Fontaine va peaufiner son chef d'oeuvre inspiré principalement d'Ésope et de Phèdre, tous deux esclaves franchis par la grâce de leurs écrits. Il fait aux Anciens « d'exquis larcins » et décide de renouveler le genre.

Comme son ami Molière, la Fontaine pose un regard incisif sur la société. La monarchie de l'injustice, notre place dans l'ordre social, l'importance du territoire, la cruauté de l'adversaire et aussi le désir d'être un autre : autant de thèmes déployés par l'écrivain. Par le jeu des ressemblances réelles ou phantasmées entre le règne animal et l'espèce humaine, il nous offre une galerie de personnages où chacun peut se voir. La Fontaine crée ainsi son ample « Comédie humaine », soit deux-cent-soixante-quatre fables. Éditées en 1668, elles révèlent le fin moraliste.

Quatre siècles plus tard, j'en choisis une vingtaine pour leur clarté et leur diversité : un assortiment tiré du fabuleux bestiaire et nous en proposons un récital musical.





# AFFRANCHIS DE LA MORALE !

« Une morale nue apporte de l'ennui, le conte fait passer le précepte avec lui. »  
— J. d. L. F.

Il est bien loin le temps de la morale éducative écrite au tableau noire, mais la question de la morale s'inscrit toujours dans la politique du monde et dans l'équilibre de nos vies personnelles. Pour dénoncer les injustices, pour pointer les travers de notre communauté humaine et pour travailler à les éviter, nous aurons toujours besoin de récits en miroir qui donne à la fois l'exemple et le profit de la leçon.

« C'est que parfois nos comportements sont tellement animaux et les leurs tellement ressemblants aux nôtres, nous avons des affinités. » — M. F.

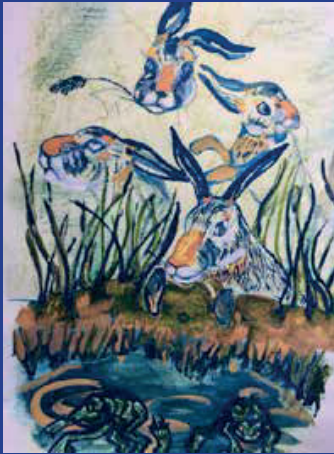
**Je fais le pari**, nous faisons le pari que nous pouvons réentendre ces fables choisies, *Foi d'animal!* dans toute la vigueur d'un récital poétique, musical et adressé. Nous souhaitons qu'il soit un rendez-vous pour vous reconnaître dans ces histoires de bêtes, toutes et tous confrontés aux petites tragédies de l'existence. Ainsi les Fables deviennent le trésor de chacun et un plaisir partagé.



---

**Remerciements** À Reynald Tescaro premier partenaire guitariste, à Sylvain Jailloux premier regard extérieur, à Célia Daniellou-Molinié pour la première salle de répétition, à Nathalie de la Grandville pour la première invitation, à Clotilde Ramondou pour l'écriture complice de ce dossier, à Cendrine Bonami-Redler et Athéna Jouini pour leur belle mise en page et à toutes celles et ceux dont les regards curieux et bienveillants ont encouragé ce projet.

**Foi d'animal! a été programmé** en septembre 2021 dans le cadre du festival Le Rond-Point dans le jardin, en août 2022 au festival de Pisy et au festival du Garage Théâtre de Cosnes sur Loire, en novembre 2022 à l'Annexe de Romainville.





# CAMILLE GRANDVILLE



Comédienne formée au C.N.S.A.D, elle a suivi les cours de **Pierre Vial** et **Pierre Debauche**.

**Théâtre et chant** née à Paris, elle découvre le théâtre à 15 ans avec son père Yves Brainville ainsi qu'au cours Florent, et le chant au Petit Conservatoire de Mireille. À 18 ans, elle rentre au Conservatoire National de Paris et suit les cours de P. Vial et P. Debauche.

**Au théâtre**, elle a joué avec **Jean-Luc Porraz** (I. B. Singer), **Christian Peythieu** (Grimm, Dos Passos, R. de la Bretonne, R. Brautigan), **Michel Froehly** (M. Speer et Ph. Dorin), **Bernard Bloch** (E. Marie, Fassbinder), **Jean-Louis Hourdin** (création collective), **Olivia Grandville** (L. Caroll, et deux créations), **Xavier Marchand** (K. Schwitters, G. Tillion, C. Stojka), **Les carnets Bagouet** (E. Bove), **Christian Schiaretti** dont elle rejoint la troupe de Reims (Pirandello, Vitrac, Witkiewicz, de Saint-Sorlin, A. Badiou et J. Delteil pour le monologue de *La Jeanne de Delteil* dont elle co-signe l'adaptation.

Avec **Philippe Duquesne**, ils jouent *Les Précieuses ridicules* (Jérôme Deschamps et **Macha Makeïeff**) puis *Par Hasard et Pas Rasé*, un concert-spectacle qu'elle écrit et met en scène autour des chansons de S. Gainsbourg.

Elle a joué trois pièces de S. Valetti pour **Chantal Morel**, **Dominique Laidet** et puis **Michel Cerda**, J. Fosse pour **Jean-Philippe Vidal**, H. Barker pour **Jean-Paul Wenzel**, et part deux ans en tournée avec la troupe d'**Ariane Mnouchkine** pour *Les Éphémères*. Après la reprise de *Germaine Tillion* avec **X. Marchand** et **C. Ramondou**, et *Les Femmes Savantes* avec **Elisabeth Chailloux**, elle retourne au **Théâtre du Soleil** pour *Macbeth* puis *Kanata* avec **Robert Lepage**.

Ces dernières saisons elle a joué *L'Habilleur* de R. Harwood avec **Vincent Goethals**, et retrouve **B. Bloch** pour *La Situation, Jérusalem-portrait sensible*, reprise en 2023.

**Quelques rôles au cinéma**, avec notamment **Fabrice Cazeneuve**, **Gérard Mordillat**, **Jeanne Labrune**, **François Ozon**, et participation régulière avec l'équipe de *Scènes de Ménage*.





# MICHEL FROEHLY

**Musicien, comédien et metteur en scène** de théâtre (compagnies Cinétique et L'heure du loup).

**Guitariste de formation**, il a principalement composé et joué des musiques pour des spectacles dans lesquels il joue ou qu'il met en scène.

**En tant qu'acteur**, il joue dans *Cahin Caha* de **Serge Valetti**, *En attendant Godot* de Samuel Beckett mise en scène de **Philippe Chanuel**, *Antoine et Cléopâtre* de W. Shakespeare et *Faust* de J.W. Goethe mises en scène de **Bernard Bloch**, *Algérie 54-62* de Jean Magnan mise en scène de **Robert Gironès**, et trois spectacles avec **Jean-Louis Hourdin** : *Léonce et Léna* de Georg Büchner, *Le songe d'une nuit d'été* de Shakespeare, *Liberté à Brême* de R. Fassbinder.

**Metteur en scène** pour *La danse de mort* d'August Strinberg, *Quai Ouest* de B.M. Koltès, *Les caprices de Marianne* d'A. de Musset, *Roméa et Juliette* puis *Cahin Caha* de S. Valetti, et trois pièces de Philippe Dorin : *Bouge plus !*, *Christ sans hache*, *One two three four*. Il compose la musique de *Roméa et Juliette*, de *Howl* par Florent Nicoud et Maxime Malka et collabore aussi à des projets de cirque et de danse.

**Musicien dans des groupes de musique improvisée**, de rock et de blues : Corbo Combo Crotin, Danger, Tobo's band, Rouge allemand, Geisterbahn, Hamburger blues band, Les Filles.

**Il intervient aussi** sur plusieurs dramatiques de France-Culture dirigées par Marguerite Gateau et Jacques Taroni.



## CLOTILDE RAMONDOU



**Se forme à l'ENSATT** avec Roland Monod et au CNSAD avec Michel Bouquet, Mario Gonzalez et Claude Régy. Elle joue dans des spectacles de **Raymond Rouleau**, **Xavier Marcheschi**, **Maurice Attias**, **Micheline Uzan**, **Philippe Minyana** et **Robert Cantarella**, **Brigitte Foray**, **Michel Simonot**, **Philippe Chemin**, **Éric Watt**, **Marja Leena Junker**, **Antoine Caubet**, **Marie-Laure Crochant**, **Justine Simonot**, **Myriam Muller**.

**Lauréate de la Villa Médicis Hors les Murs en 1987**, elle vit à Phnom Penh, effectue des recherches sur le théâtre traditionnel khmer et travaille avec la troupe de théâtre parlé du **Théâtre national**. Elle collabore avec la revue *Éclair* pour la création du Salon de Lecture, *Les Savoir-vivre*, à la Villette. Elle est aussi assistante d'**Alain Ollivier**, de **Jean-René Lemoine** et de **Xavier Marchand**. Elle monte des textes de Fritz Zorn, Christophe Huysman, Philippe Crubézy, Georges Perec, Jean-Luc Lagarce. Au Théâtre Paris-Villette, **C. Ramondou** met en scène et interprète *Où étais-tu pendant la nuit !* textes de Clarice Lispector, et *Clients, Carnet de bal d'une courtisane* de Grisélidis Réal. En 2018 et 2019, elle joue *Chroniqueur* dans *Delta Charlie Delta* de Michel Simonot et Stella dans *Breaking The Waves* de Lars Von Trier mis en scène par **Myriam Muller**. En 2009, collaboratrice artistique de **X. Marchand** pour *Il était une fois Germaine Tillion*, elle retrouve C. Grandville qu'elle connaît depuis longtemps...

## MARIE-PAULE SIRVENT



**A toujours dessiné** en parallèle de son métier de comédienne, avec entre autres **Jean-Luc Lagarce**, **Jean-Michel Rabeux**, **Dominique Pitoiset** et **Jean-Paul Wenzel**. Elle illustre ses solos *La Soupe aux petits pois* et *La Coquillettte dans le gaspacho* pour des spectacles tous publics.

**Elle crée aussi la couverture d'un livre** *La Promesse de Samothrace* de **Paul Minthe** et prépare une exposition pour 2021 sur le thème du reflet et des ombres avec la photographe-plasticienne **Clarisse Gatti**. À l'occasion des représentations de *Foi d'animal !*, sa série de dessins inspirés des fables de La Fontaine pourra être exposée dans la structure d'accueil.

## FABLES CHOISIES

- 01 *Le Cerf se voyant dans l'eau*
- 02 *Le Rat et l'Huître*
- 03 *Les deux Rats, le Renard et l'œuf*
- 04 *Le Chat et les deux Moineaux*
- 05 *Le Coq et le Renard*
- 06 *Le Loup et le Chien*
- 07 *Le Corbeau voulant imiter l'Aigle*
- 08 *La Lice et sa compagne*
- 09 *Le Singe*
- 10 *La Chauve-souris et les deux Belettes*
- 11 *Le Lièvre et les Grenouilles*
- 12 *Le Soleil et les Grenouilles*
- 13 *le Cheval et l'Âne*
- 14 *Le Vieillard et l'Âne*
- 15 *la Tortue et les deux Canards*
- 16 *La Perdrix et les Coqs*
- 17 *La Génisse, la Chèvre et la Brebis en société avec le Lion*
- 18 *Le Lion et le Moucheron*
- 19 *Le Lion devenu vieux*
- 20 *La Chatte métamorphosée en femme*
- 21 *Le Singe et le Léopard*
- 22 *La Cigale et la Fourmi*



# FICHE TECHNIQUE

Récital avec une comédienne et un musicien / Durée du spectacle : 1h20  
Contact : c.grandville@orange.fr ou 06 84 20 34 32 / michel.froehly@gmail.com

**SON** pour une diffusion adaptée à la salle, la disponibilité d'un ingénieur du son pour 3 heures de répétition et la durée du spectacle.

**MATÉRIEL** DI looper / DI guitare / micro ampli guitare / micro voix filé avec pied de micro / PC ingé-son (à la console) Il nous faut aussi une sortie directe ou Aux. pour envoyer la DI guitare dans le PC de l'ingé-son au niveau de la console.

**LUMIÈRE** pas de conduite particulière, un état lumineux plutôt chaud, avec des sources pour la partition du musicien et pour le texte du pupitre.

**PLATEAU** 1 paravent / 2 chaises en bois ordinaires et légères / 1 tabouret haut ou petite table (pour accessoires et point d'eau)

**LA COMPAGNIE APPORTE** 2 guitares / 1 banjo / 1 ampli guitare / 1 jeu de pédales d'effets / 1 pupitre

## COÛT DU SPECTACLE

- **Le prix du spectacle** de « Foi d'animal ! » est de 1 000 euros net pour une représentation, négociable bien sûr, à partir de 3 représentations. Il représente les salaires de Camille Grandville et Michel Froehly.
- **Hors Paris et Île-de-France** : nous demandons d'arriver la veille de la représentation pour un service de répétition de 3 heures avec un ingénieur du son, le spectacle nécessitant une conduite précise.
- **Le logement et les repas** seront à la charge et à la convenance de l'organisateur

## POUR LE TRANSPORT

- un aller-retour en train pour Camille Grandville, Michel Froehly sera autonome avec sa camionnette et ses instruments au tarif réglementaire (0,59 euros au km TTC).
- S'il n'y a pas de technicien disponible, nous pouvons venir avec notre ingé-son pour un cachet supplémentaire.
- « Foi d'animal ! » peut se jouer en salle comme en plein-air dans un espace réservé.
- À l'occasion des représentations, la série de dessins de Marie-Paule Sirvent pourra être exposée dans la structure d'accueil.





